



Met

- An De Schrijver
- Catherine De Vos
- Herlinde Dael
- Stefanie Delarue
- Leen Vanthuyne

HOGENT


Verso



Vlaanderen
in opmaat samenleving

1 Natuur & Gezondheid

Biodivers zorggroen: win-win voor mens en biodiversiteit

Programma

11u35 – 11u40:

Intro

11u40 – 12u25:

Cases

WZC Hallenhuis – Sint-Andries

De Ark – Haren

12u25 – 12u30:

Blikopener – hoe kunnen we jullie helpen?

Extra vragen?

Organisatie

Presentatie zal ook gedeeld worden via onze website
www.biodiverszorggroen.be

VRAAG?

Onderbreek ons gerust!



Biodivers
zorggroen

Groen
doet
goed

Biodivers nog beter

Groen doet goed – biodivers groen nog beter!

An De Schrijver

AGRO
FOOD
NATURE **HO
GENT**

EQUALITY
RESEARCH
COLLECTIVE **HO
GENT**

FUTURES
THROUGH
DESIGN **HO
GENT**

360°
ZORG EN
WELZIJN **HO
GENT**

**HO
GENT**

AGRO
FOOD
NATURE **HO
GENT**

EQUALITY
RESEARCH
COLLECTIVE **HO
GENT**

FUTURES
THROUGH
DESIGN **HO
GENT**

360°
ZORG EN
WELZIJN **HO
GENT**

ZORG

NAH

PSYCHIATRIE

DEMENTIE

GROEN

BIODIVERSITEIT

ONTWERP

AANLEG, BEHEER



**HO
GENT**



vildaphoto

Het kunnen waarnemen van groen

Verhoogt de pijndrempel (Park *et al.* 2004)

Versnelt genezing (Kaplan 2001)

Reduceert stresshormoon cortisol (Hartig *et al.* 2003)

Verhoogt de aandacht (Tennessen & Cimprich 1995)

Verbeterd de gemoedstoestand (De Vries *et al.* 2013)

**HO
GENT**



Toegang hebben tot groen

Stimuleert lichamelijke activiteit (van den Berg 2013)

→ effect op fysieke gezondheid

Verminderde obesitas – type 2 diabetes

(Lachowycz & Jones 2011)

**HO
GENT**



Het wonen in een groene omgeving

Vermindert vroegtijdig overlijden o.a. door ademhalings- en cardiovasculaire aandoeningen en kanker (Gascon *et al.* 2016)

Verbeterde mentale gezondheid (Gascon *et al.* 2015)

Verbeterde respiratoire gezondheid (Liddicoat *et al.* 2018)

**HO
GENT**



Groen doet goed!



Hoe moet groen eruit zien om
gezond te zijn?





bezorgdheid over biodiversiteit



groene ruimtes biodivers maken



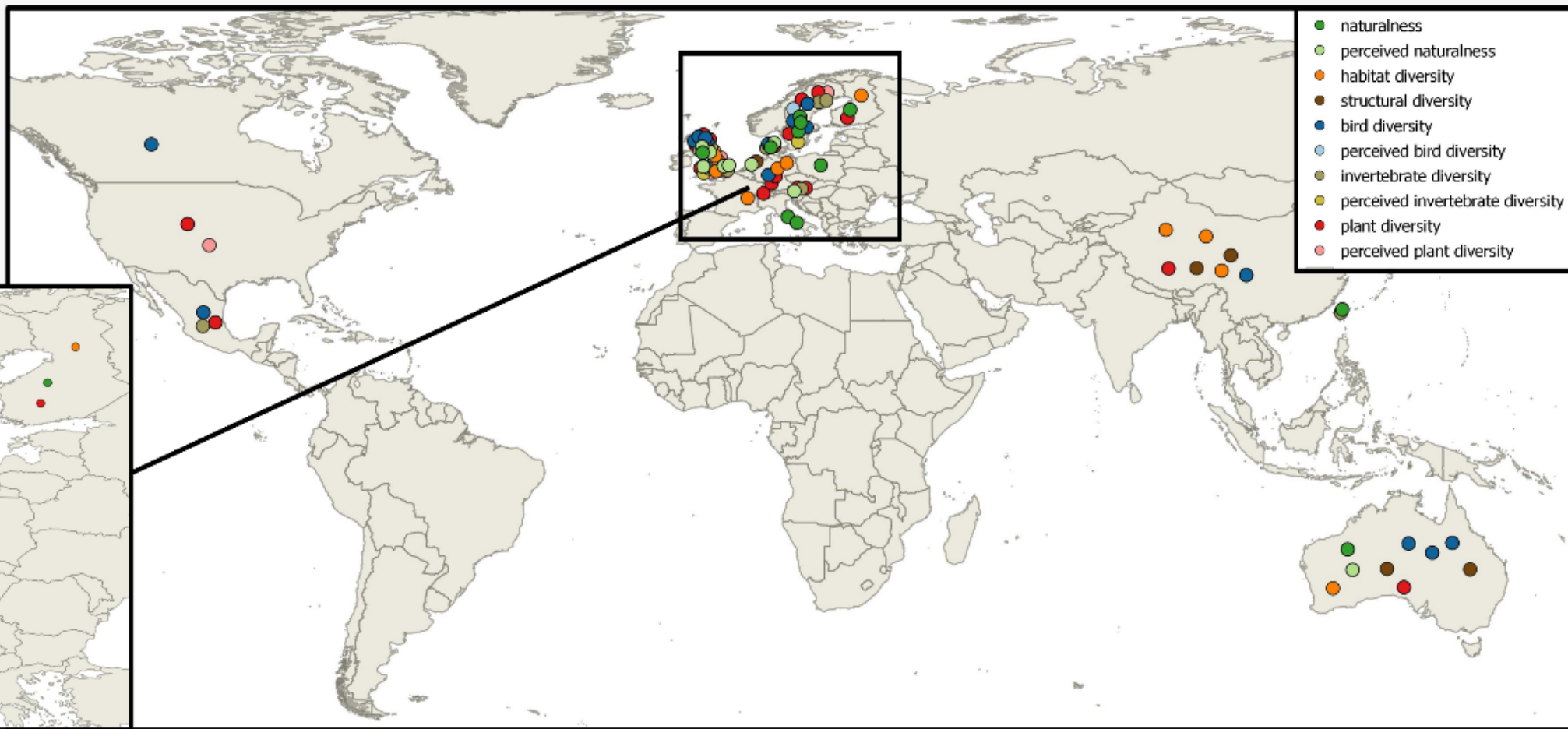
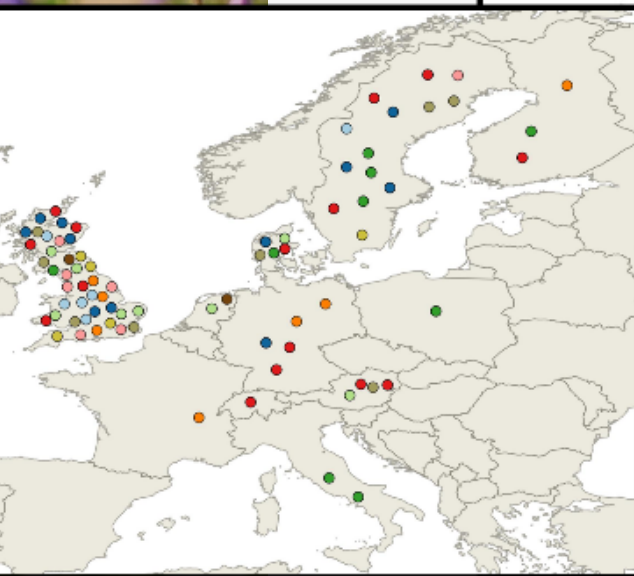
wat is het effect van biodivers
groen op gezondheid?

Meta-analyse

Screening literatuur naar effecten van **biodiverser groen**

Groen doet goed,
biodivers groen nog beter?







Hoe meer biotopen hoe groter gezondheidseffect



Hoe meer soorten hoe groter gezondheidseffect

Groen doet goed, biodiversers nog beter!

28 april 2022

Biodiversiteit

Biotopen

Fysieke gezondheid

Mentale gezondheid

Sociale gezondheid

Citeren als:

An De Schrijver, Jan Mertens & Catherine De Vos (2022). Groen doet goed, biodiversers nog beter! Website Biodivers Zorggroen HOGENT, www.biodiverszorggroen.be of www.biodiverszorggroen.nl.



**Biodivers
zorggroen**

**Groen
doet
goed**

Biodivers nog beter

Cases

Catherine De Vos & Stefanie Delarue
Leen Vanthuyne & Herlinde Dael

AGRO
FOOD
NATURE **HO
GENT**

EQUALITY
RESEARCH
COLLECTIVE **HO
GENT**

FUTURES
THROUGH
DESIGN **HO
GENT**

360°
ZORG EN
WELZIJN **HO
GENT**

**HO
GENT**

CASE 1 – WZC Hallenhuis

Centrum Sint-Andries (Brugge)
113 kamers

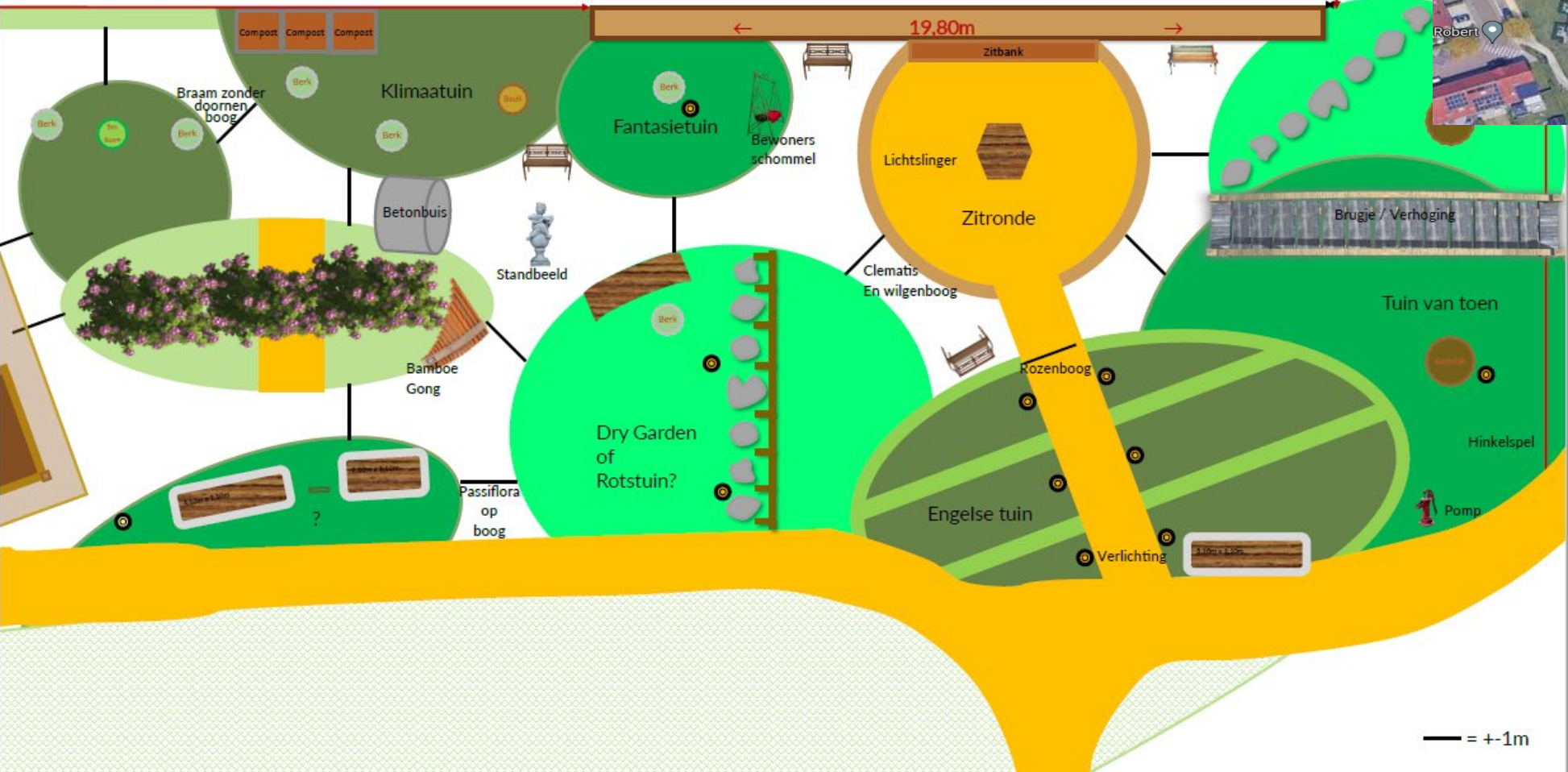


WZC

Diensten-
centrum
en service-
flats

**HO
GENT**

Vraag:
Interactief maken
Eerste focus: aanleg paden en
verharding



**HO
GENT**

Vraag:

Interactief maken

Eerste focus: aanleg paden en verharding



**HO
GENT**

8 ontwerpqualiteiten om:

- Tuin biodivers en klimaatvriendelijk maken
- Mentaal, fysiek en sociaal welzijn bevorderen (rustgevend/activerend)



**HO
GENT**



8 ontwerpqualiteiten

- Biodiversiteits- en klimaatvriendelijk
- Verblijfsvriendelijk
- Toegankelijk

**HO
GENT**



8 ontwerpqualiteiten

- Biodiversiteits- en klimaatvriendelijk
- Verblijfsvriendelijk
- Toegankelijk

**HO
GENT**



8 ontwerpqualiteiten

- Biodiversiteits- en klimaatvriendelijk
- Verblijfsvriendelijk
- Toegankelijk

**HO
GENT**



8 ontwerpqualiteiten

- Activerend
- Sociaal verbindend



**HO
GENT**



Kosterijstraat

Pastoriestraat

Pastoriestraat

LDC Meulewech

Perobonope Gril

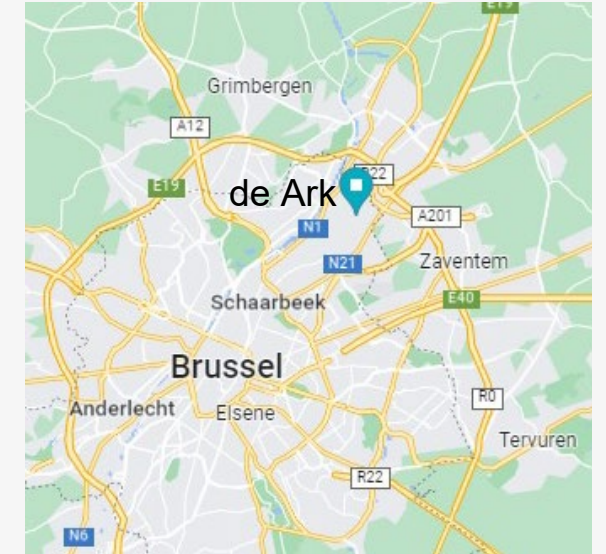
Kosterijstraat

Louf Robert

CASE 2 – DE ARK



Haren (Brussel)



GRAASDIEREN
MENSEN
BIODIVERSITEIT

Biodivers
Zorggroen +
360° zorg +
Dierenzorg

**HO
GENT**

Advies en ontwerpprincipes

De ARK

Gemeenschappelijke visie
In co-creatie



Advies en ontwerpprincipes

De ARK

Verblijfsvriendelijk
Optimaal toegankelijk
Veilig



GENT

Advies en ontwerpprincipes

De ARK

Rustgevend

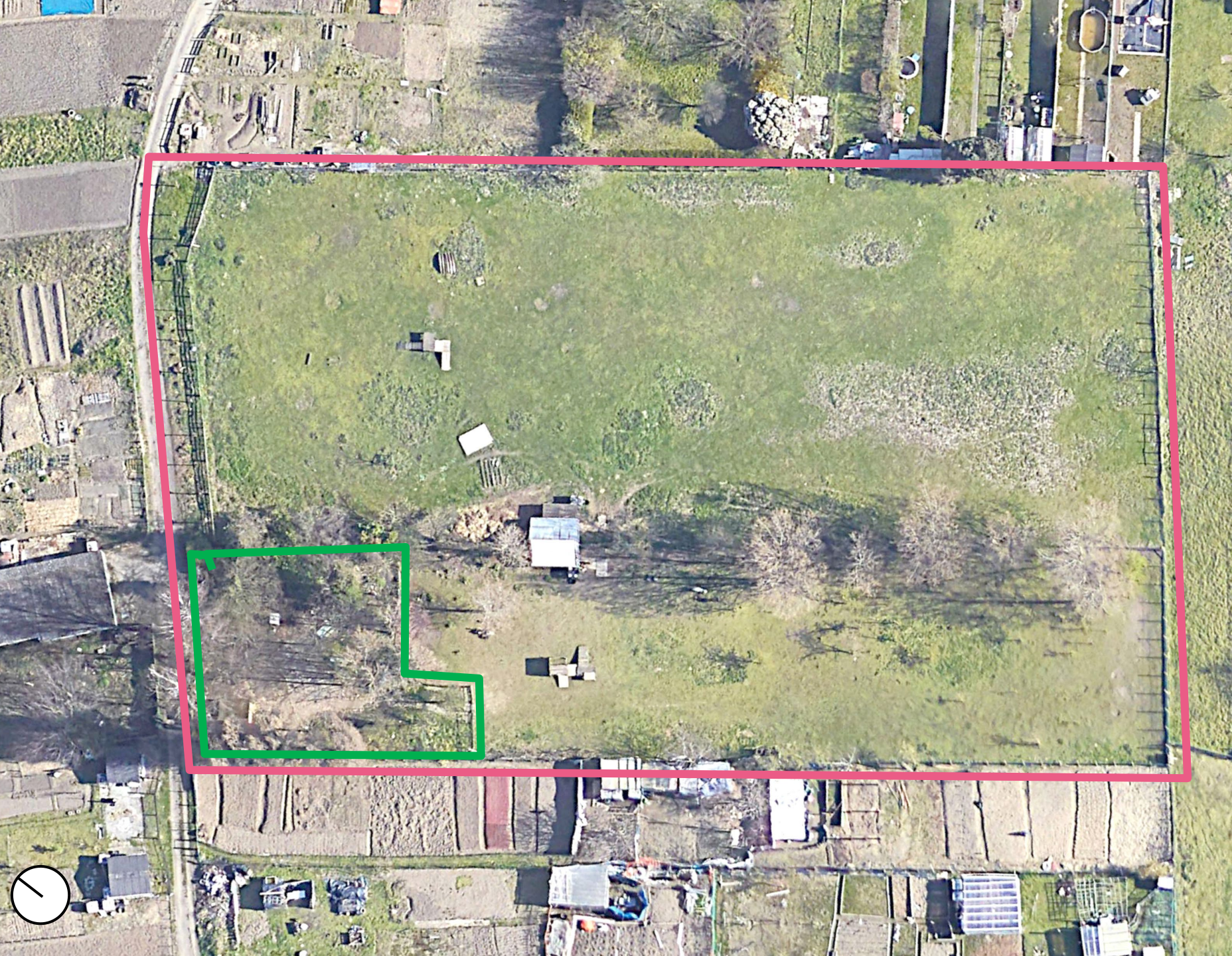
Activerend

Sociaal verbindend

Less is More



**HO
GENT**



De ARK

2 weidepercelen
bosje
8are



**HO
GENT**



De ARK

KARAKTER
van de plek

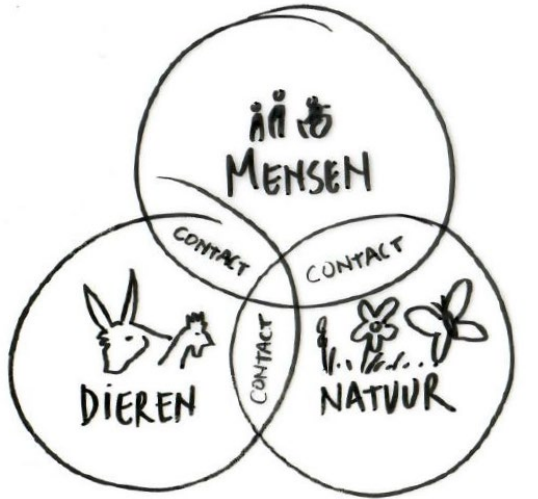
- Bosje
- Bomen
- Randen
- Zichten
- Bodem
- Reliëf
- Overbegrazing!

**HO
GENT**



De ARK

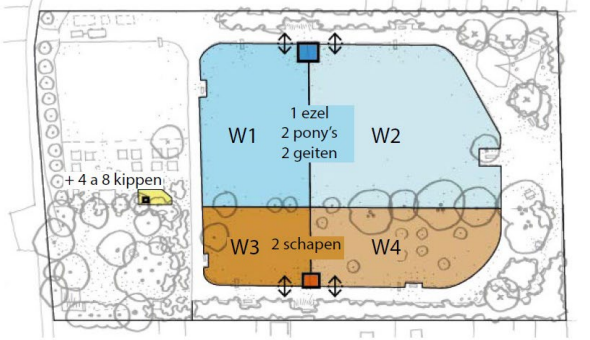
integraal bekeken
SCHETSONTWERP



LEEN
VANTHUYNE/
LANDSCAPE
ARCHITECTURE

De ARK

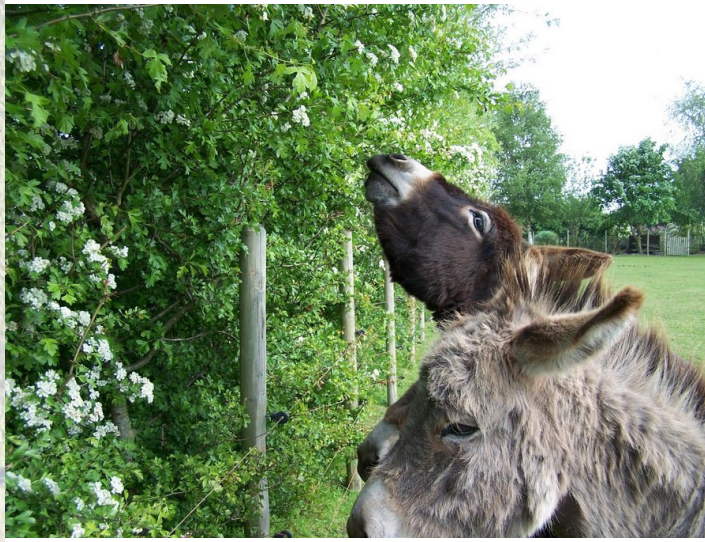
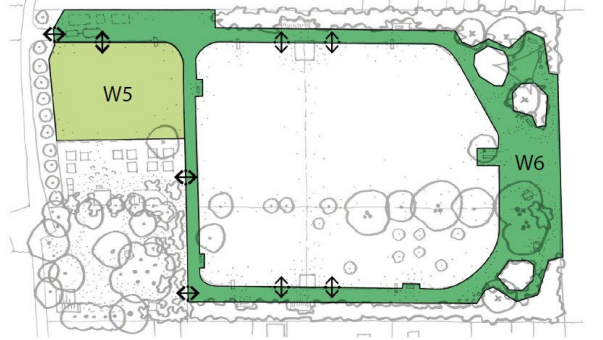
INTENSIEVE WEIDES



De ARK

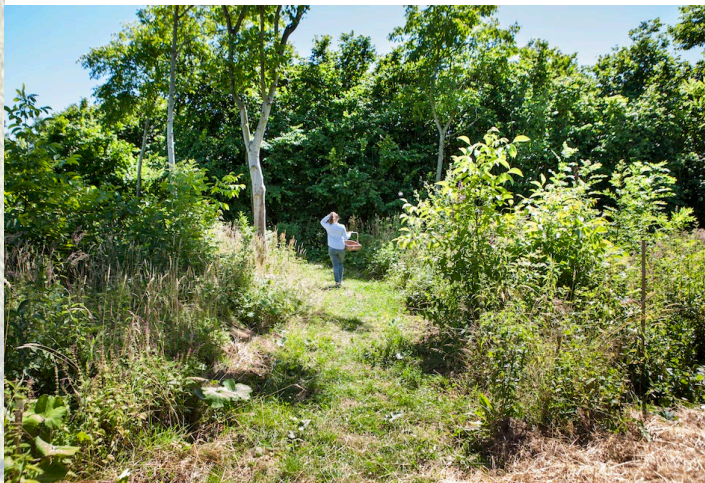


EXTENSIEVE WEIDES



LEEN
VANTHUYNE/
LANDSCAPE
ARCHITECTURE

De ARK



LEEN
VANTHUYNE/
LANDSCAPE
ARCHITECTURE



DE ZORGTUIN

De ARK

DE ZORGTUIN
AUTOMNE / HIVER
HERFST / WINTER
HAREN CHEMIN DU KEELBEEK - KEELBEEKVEER
WWW.DEARKBRUSSEL.BE/ZORGTUIN

Facebook, Instagram, Twitter icons

À LA CARTE

WOENSDAGEN | MEGREDIS
Winterbar
Bar d'hiver 16u-19u

SINTERKLAAS | SAINT-NICOLAS 30/11/22
Inscrijving verplicht | max 40
Inscription obligatoire 16u-17u30
www.godelinde.be/activiteiten

WINTERFEEST | FÊTE DE L'HIVER 07/12/22
Vuurshow | Bar | Ambachtelijke producten
Spectacle de feu | Bar | Produits artisanaux 14u-20u

NIJWJAARSDRINK | RÉCEPTION DU NOUVEL AN 06/01/23
Kom mee vieren met ons!
Venez fêter avec nous! 17u-20u

Logos for De ARK, Godelinde, and other partners.



Biodivers
zorggroen

Groen
doet
goed

Biodivers nog beter

Hoe kunnen wij helpen? Blikopener

An De Schrijver

AGRO
FOOD
NATURE **HO
GENT**

EQUALITY
RESEARCH
COLLECTIVE **HO
GENT**

FUTURES
THROUGH
DESIGN **HO
GENT**

360°
ZORG EN
WELZIJN **HO
GENT**

**HO
GENT**

Advies op maat

We delen graag onze interdisciplinaire kennis over de groentechnische kant en het welzijnsaspect van groene buitenruimtes. We adviseren, specifiek voor jouw situatie, over zowel ontwerp, aanleg en beheer als over het gebruik van groen en biodiversiteit.



Ruimtelijk en groentechnisch advies

Welke ingrepen zijn passend, haalbaar en betaalbaar voor de buitenruimte van jouw zorgvoorziening, school of bedrijf?



Implementeren in de werking

Hoe kan je groen en biodiversiteit implementeren in activiteiten, therapie en/of de dagelijkse werking van jouw zorgvoorziening, school of bedrijf?



Steun voor het realiseren

Bij welke experts en instanties kan je terecht voor financiële ondersteuning of technische realisatie van jouw ambities voor biodiversiteit en welzijn van je zorginstelling, school of bedrijf?

[Vraag advies op maat](#)

WAT KUNNEN WIJ VOOR JOU BETEKENEN?

blikopener
hogescholen partners in innovatie

[wat is blikopener?](#) [samenwerken](#) [thema's](#) [hogescholen](#) [spraakmakers](#) [contact](#)

WAT IS BLIKOPENER?

**Innovatie is
de motor van onze
welvaart.**

**HO
GENT**

Contacteer ons

Naam*

E-mailadres*

Telefoon / GSM*

Bericht*

Ik ga akkoord met het [privacybeleid](#).

Verzenden



An De Schrijver

Bio-ingenieur – PhD

Coördinator van het project en
experte ecologie, natuurbeheer en
natuurontwikkeling
an.deschrijver@hogent.be



Catherine De Vos

Master in de logopedische en
audiologische wetenschappen

Experte in de problematiek en
revalidatie van personen met een
niet-aangeboren hersenletsel
(NAH)



Stefanie Delarue

Master in de biologie

Experte plantenkennis, ecologie en
ontwerpend beheren en beherend
ontwerpen
stefanie.delarue@hogent.be



Leen Vanthuyne

Master in de
landschapsarchitectuur

Experte duurzaam en ecologisch
ontwerp van tuin en landschap

**HO
GENT**

Time for lunch



Verso



Vlaanderen
is zorgzaam samenleven



We herstarten om 13u20.
Next up: Sofie Desmet over de
de inhoud van de Vlaamse Green Deal.

Auditorium



100% Vegan lunch
Verso ondertekende de Green Deal Eiwitshift



Babbelke doen?
Leer ons en mededeelnemers kennen!
Bezoek de infostanden tussen 12:55 en 13:15.