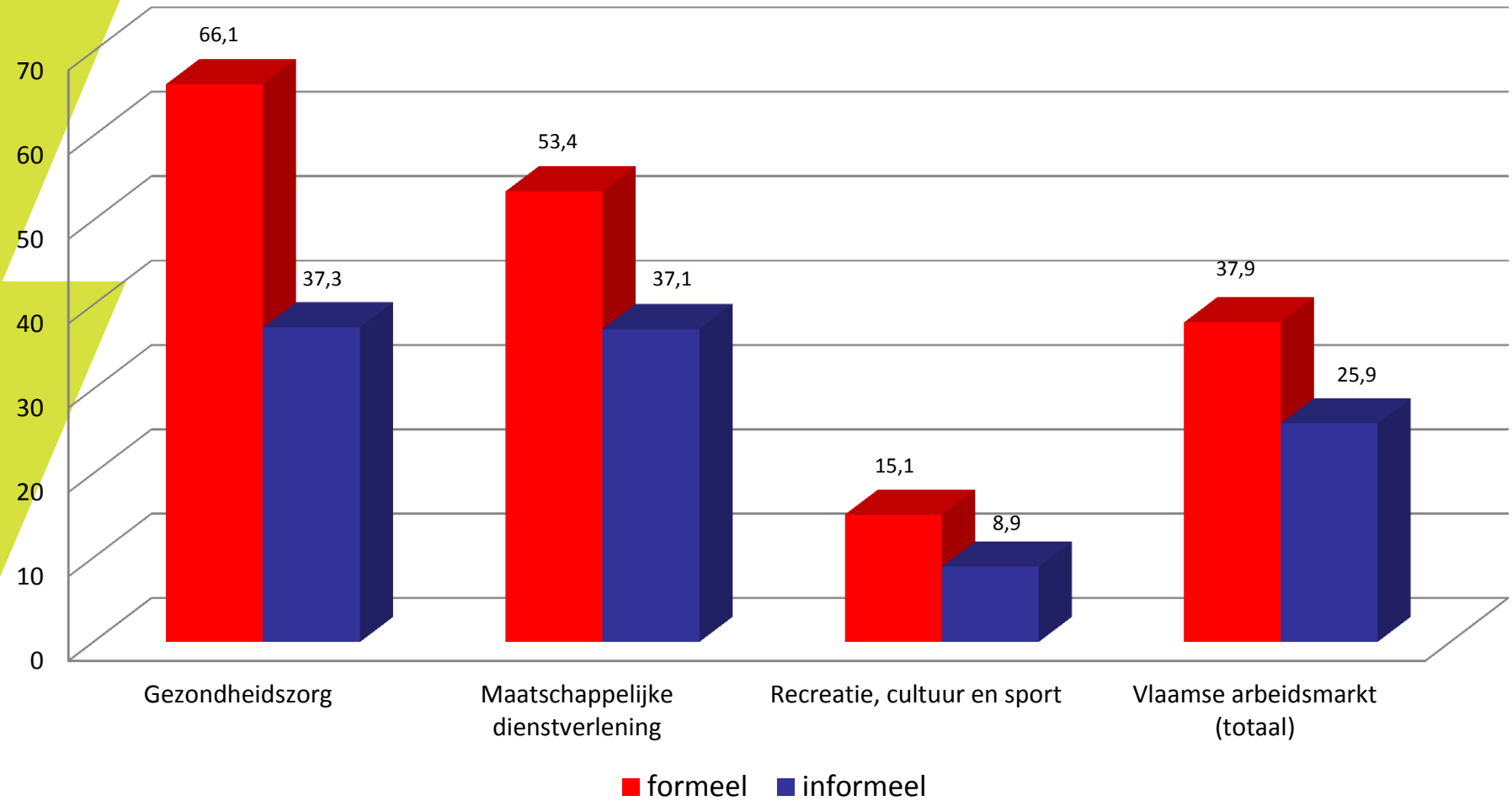


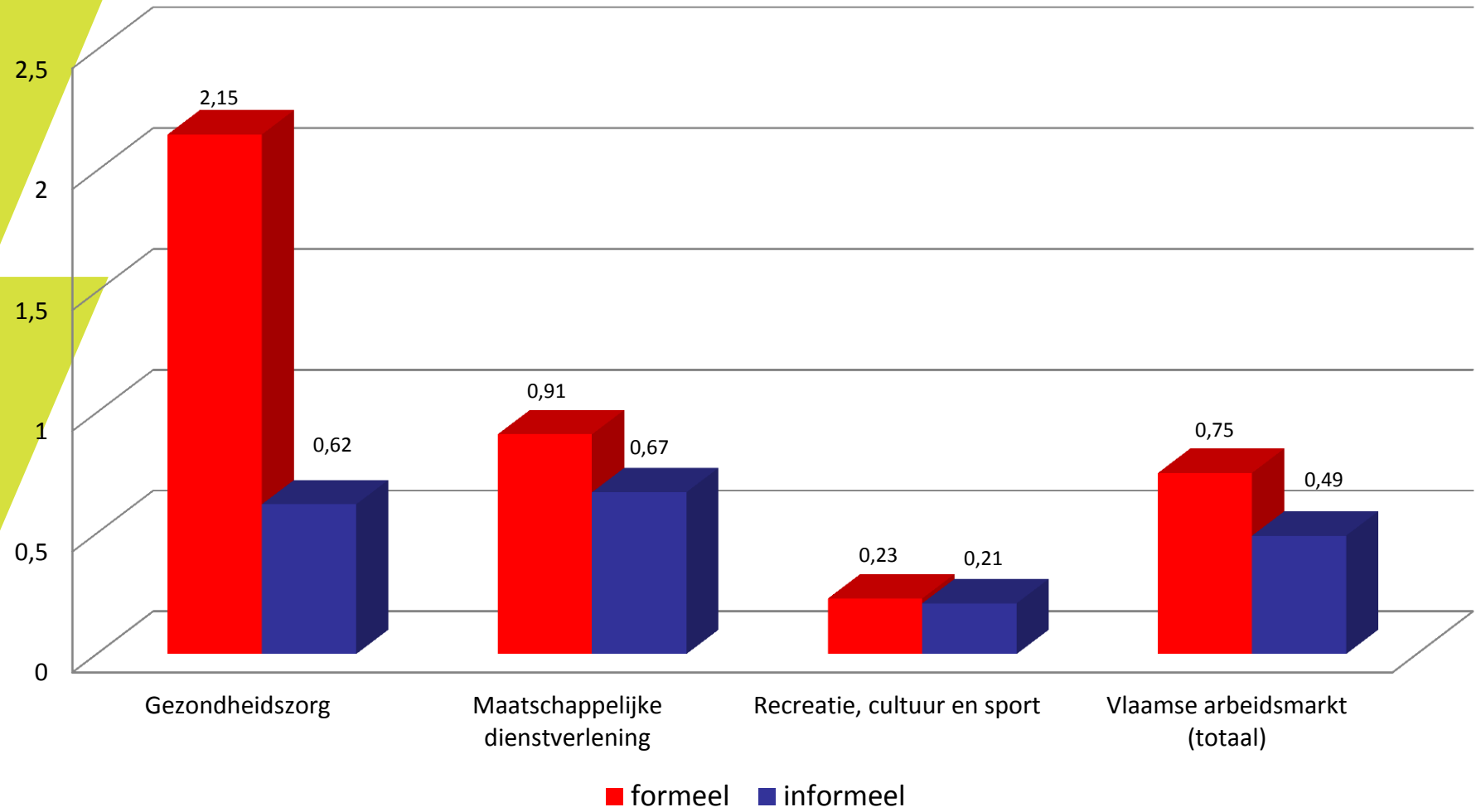


# Aandeel (%) medewerkers dat deelnam aan opleiding (Vlaams Gewest, 2014)



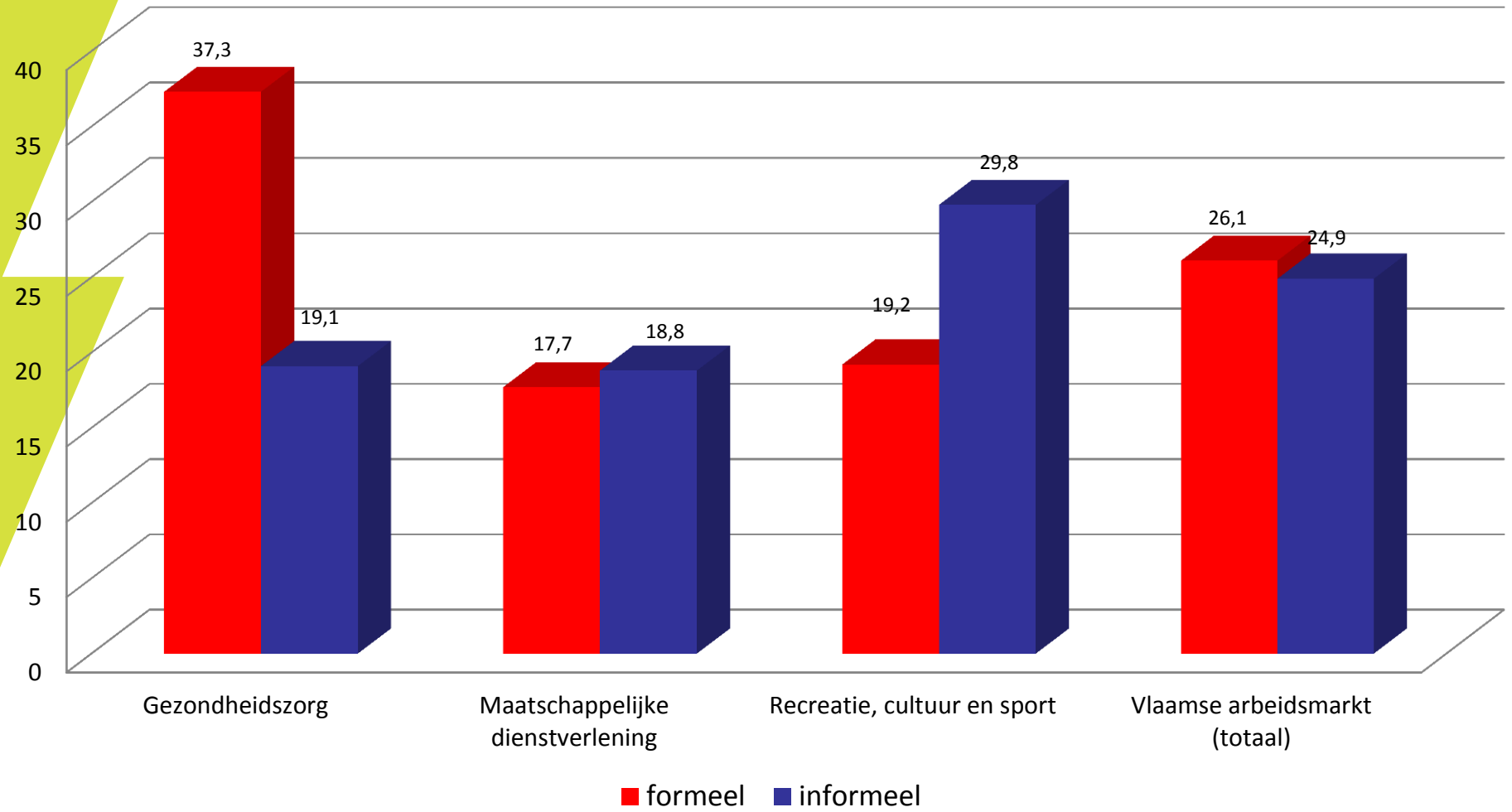


# Opleidingsuren als % van de gewerkte uren (Vlaams Gewest, 2014)



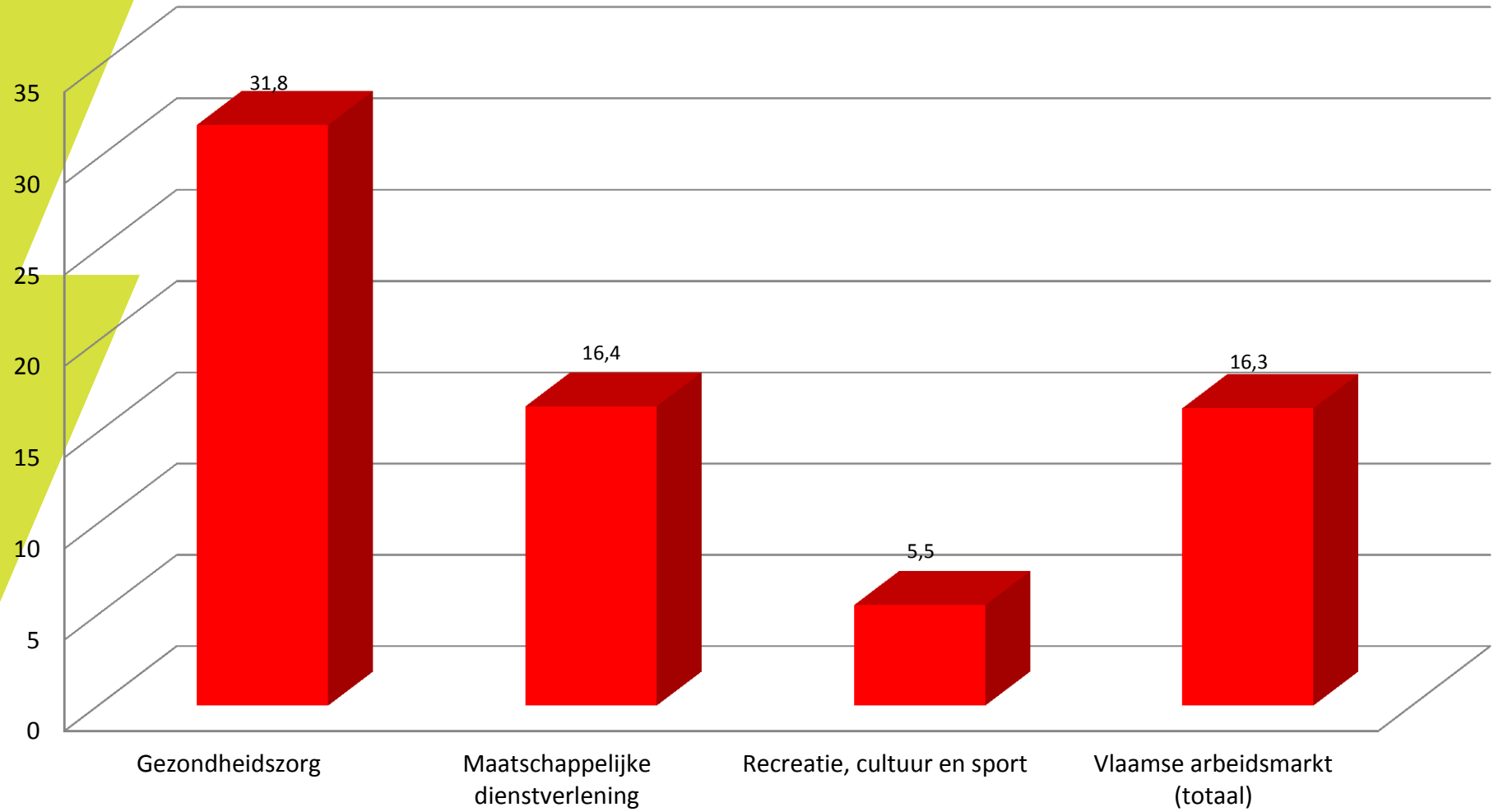


# Gemiddeld aantal uren opleiding per deelnemer (Vlaams Gewest, 2014)



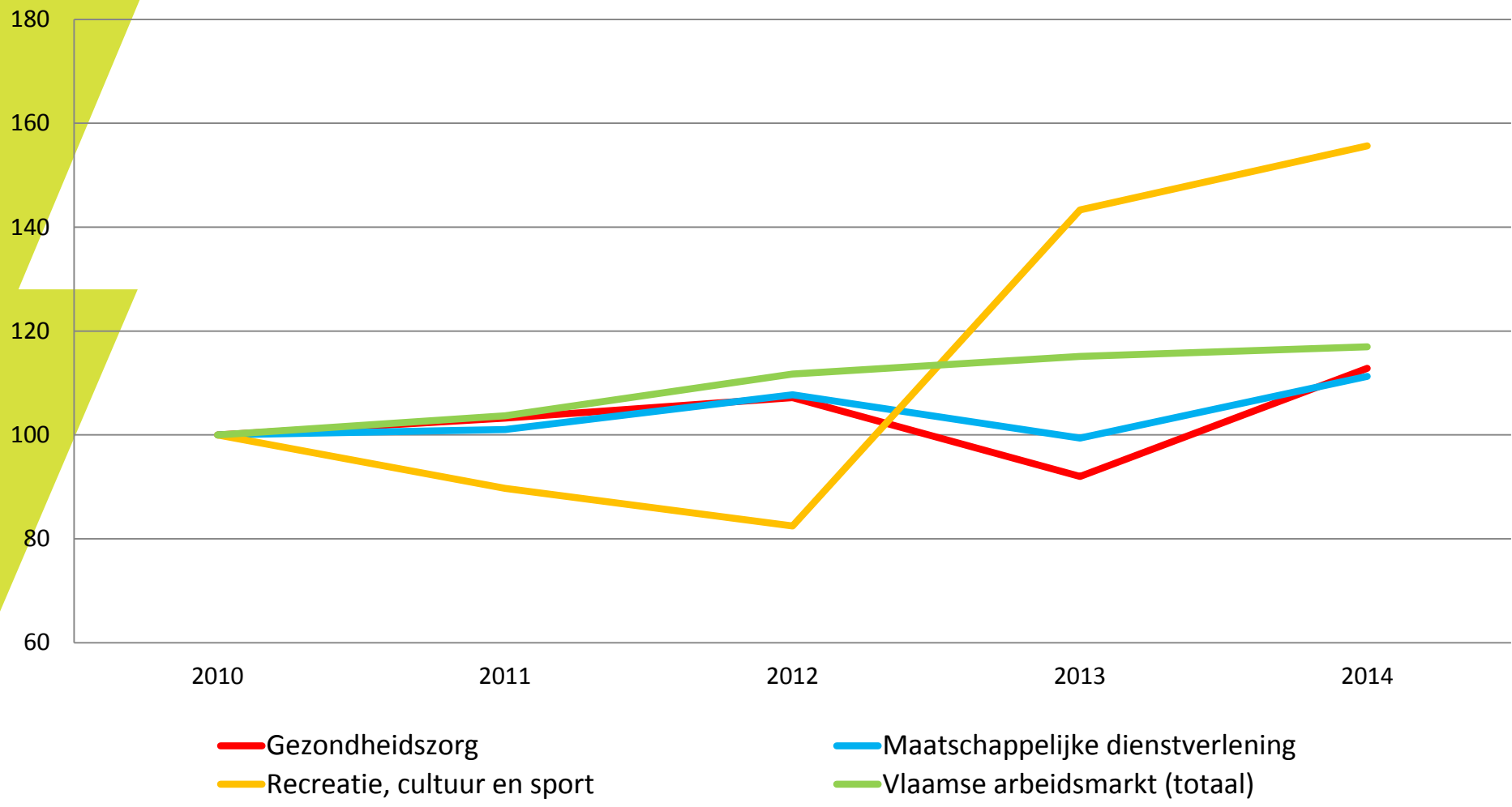


# Jaarlijkse opleidingsverwachting (formeel+informeel) in uren per medewerker (Vlaams Gewest, 2014)



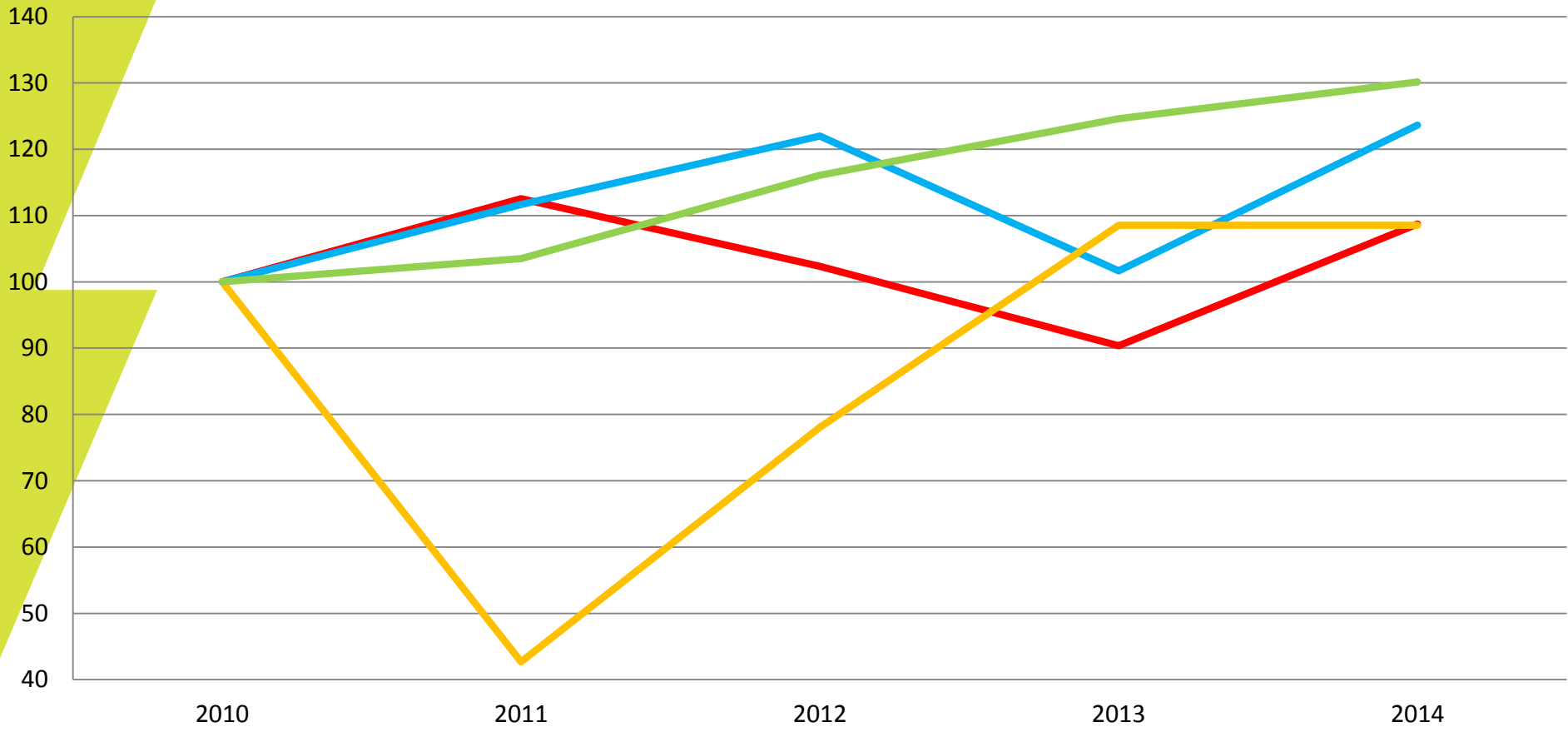


# Geïndexeerde evolutie van het aandeel medewerkers dat deelnam aan formele opleiding (Vlaams Gewest, 2010-2014)





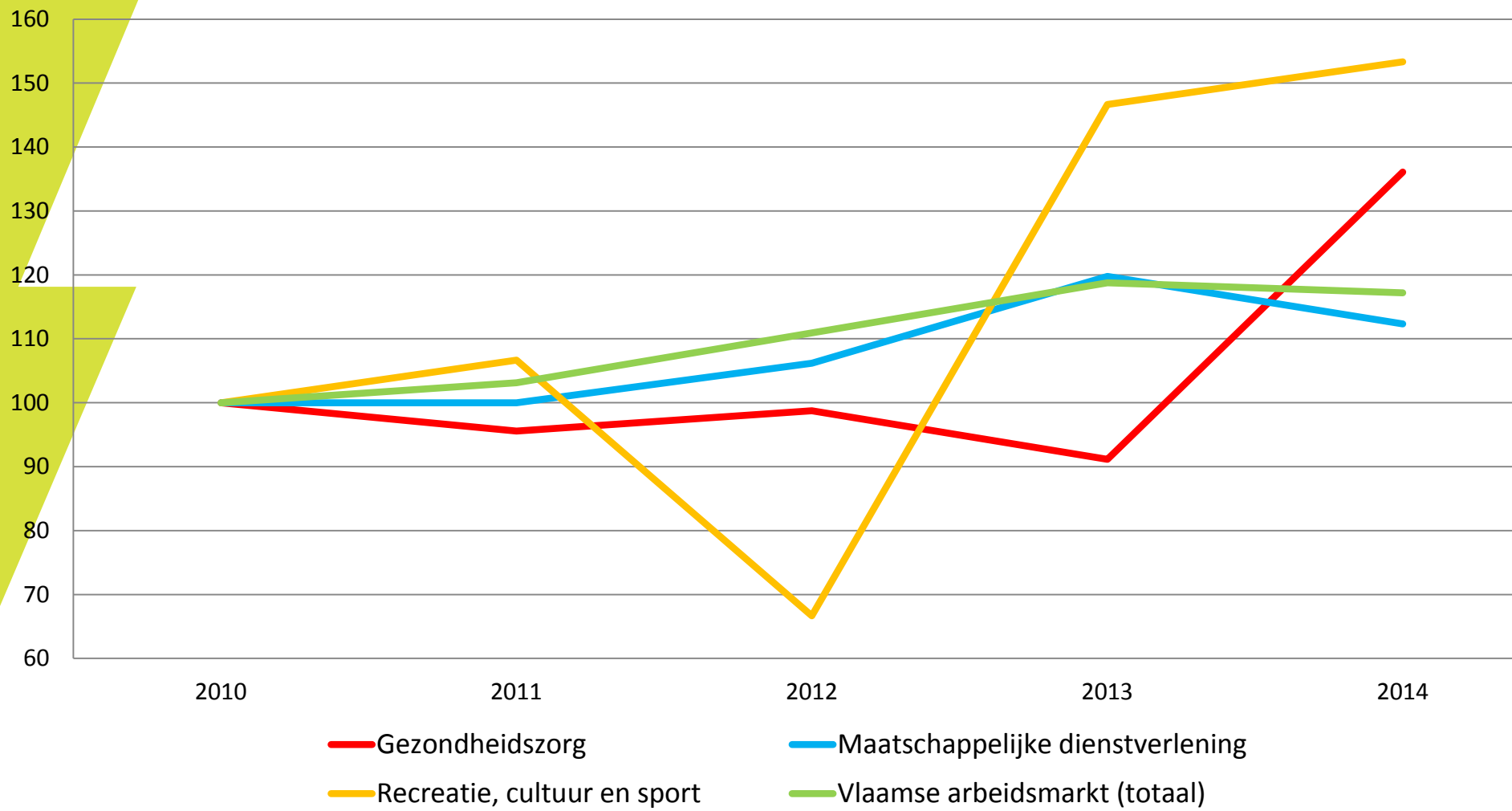
# Geïndexeerde evolutie van het aandeel medewerkers dat deelnam aan informele opleiding (Vlaams Gewest, 2010-2014)



- Gezondheidszorg
- Maatschappelijke dienstverlening
- Recreatie, cultuur en sport
- Vlaamse arbeidsmarkt (totaal)



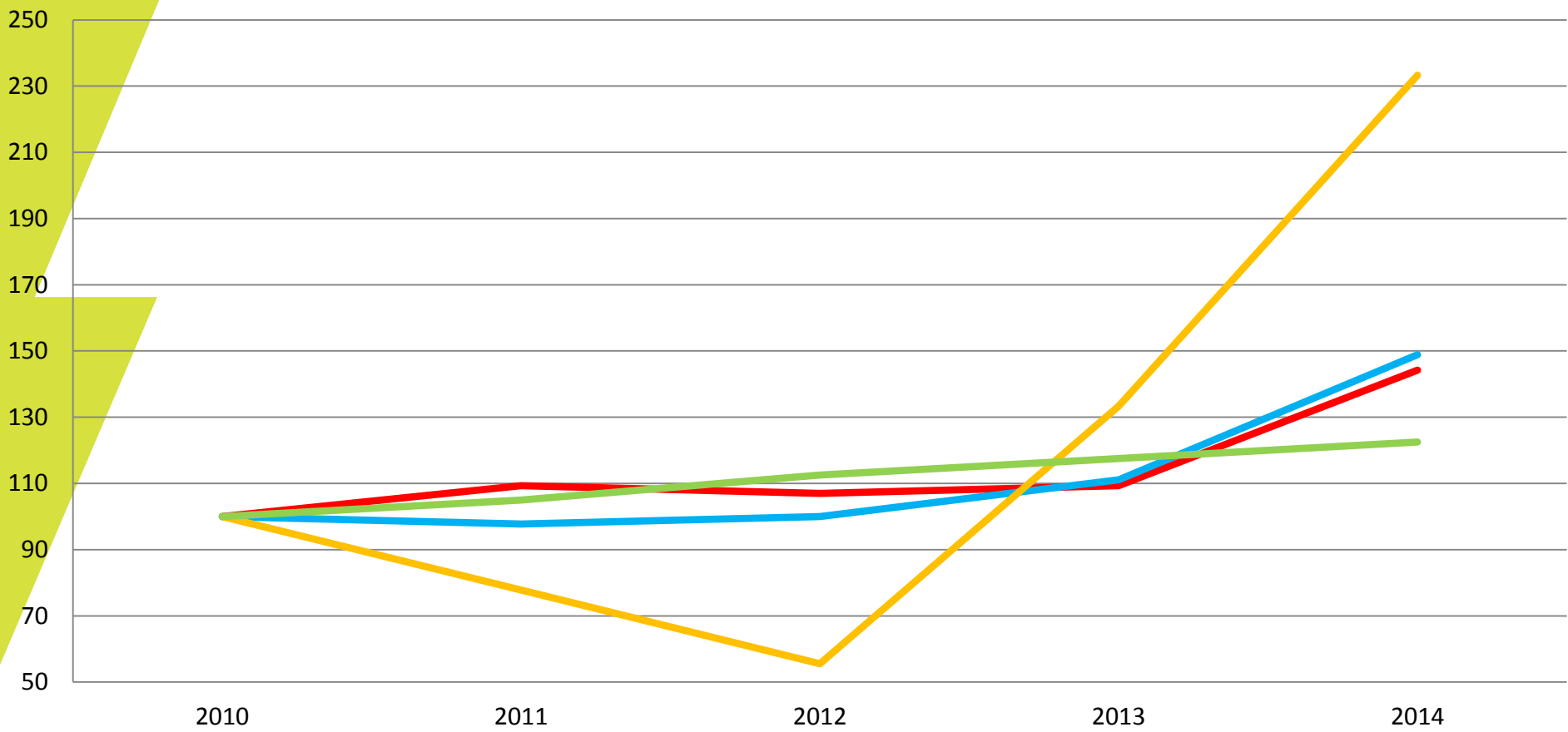
# Geïndexeerde evolutie van de formele opleidingsuren als % van de gewerkte uren (Vlaams Gewest, 2010-2014)



Bron: Steunpunt WSE-raming Sociale Balansen op basis van NBB & RSZ



# Geïndexeerde evolutie van de informele opleidingsuren als % van de gewerkte uren (Vlaams Gewest, 2010-2014)

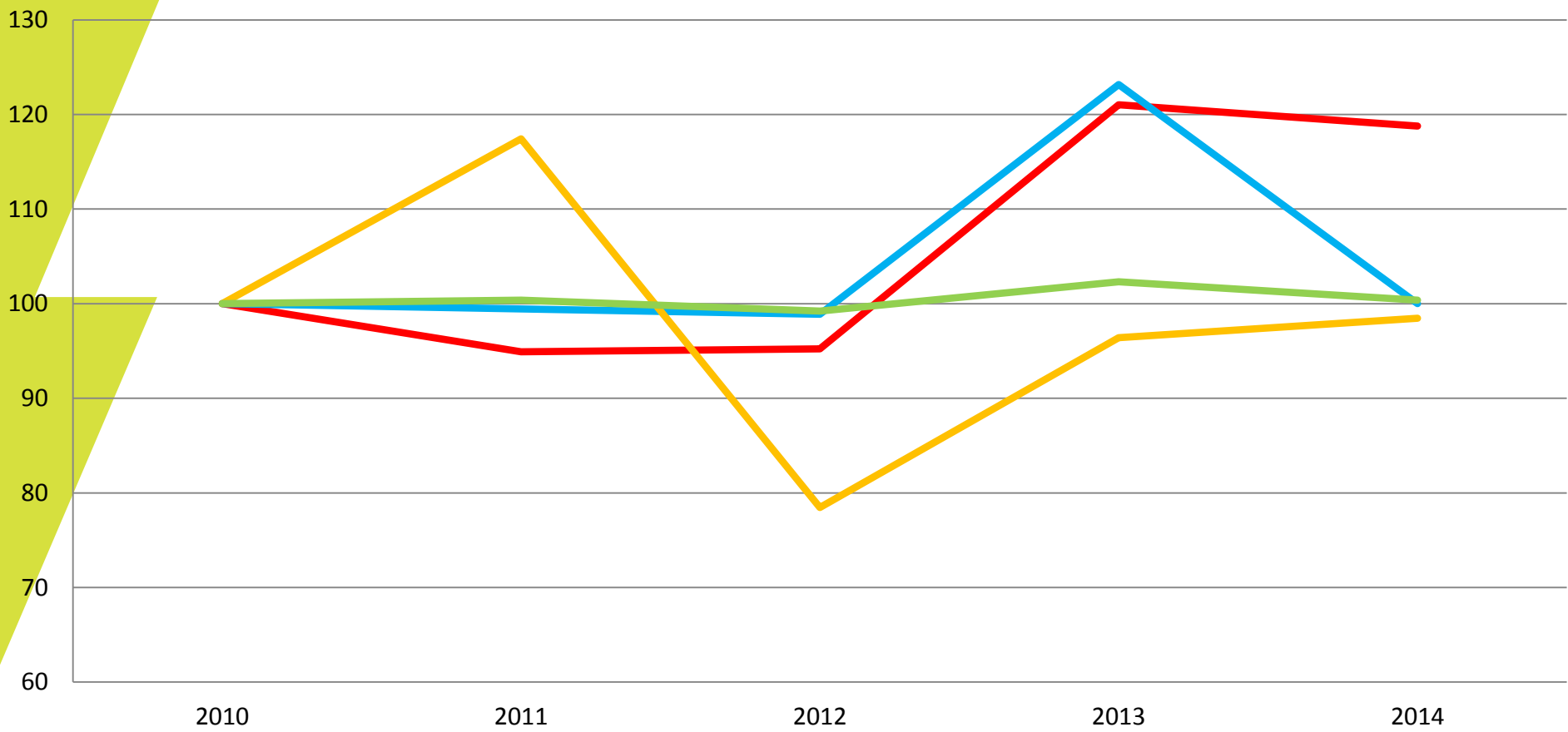


- Gezondheidszorg
- Maatschappelijke dienstverlening
- Recreatie, cultuur en sport
- Vlaamse arbeidsmarkt (totaal)





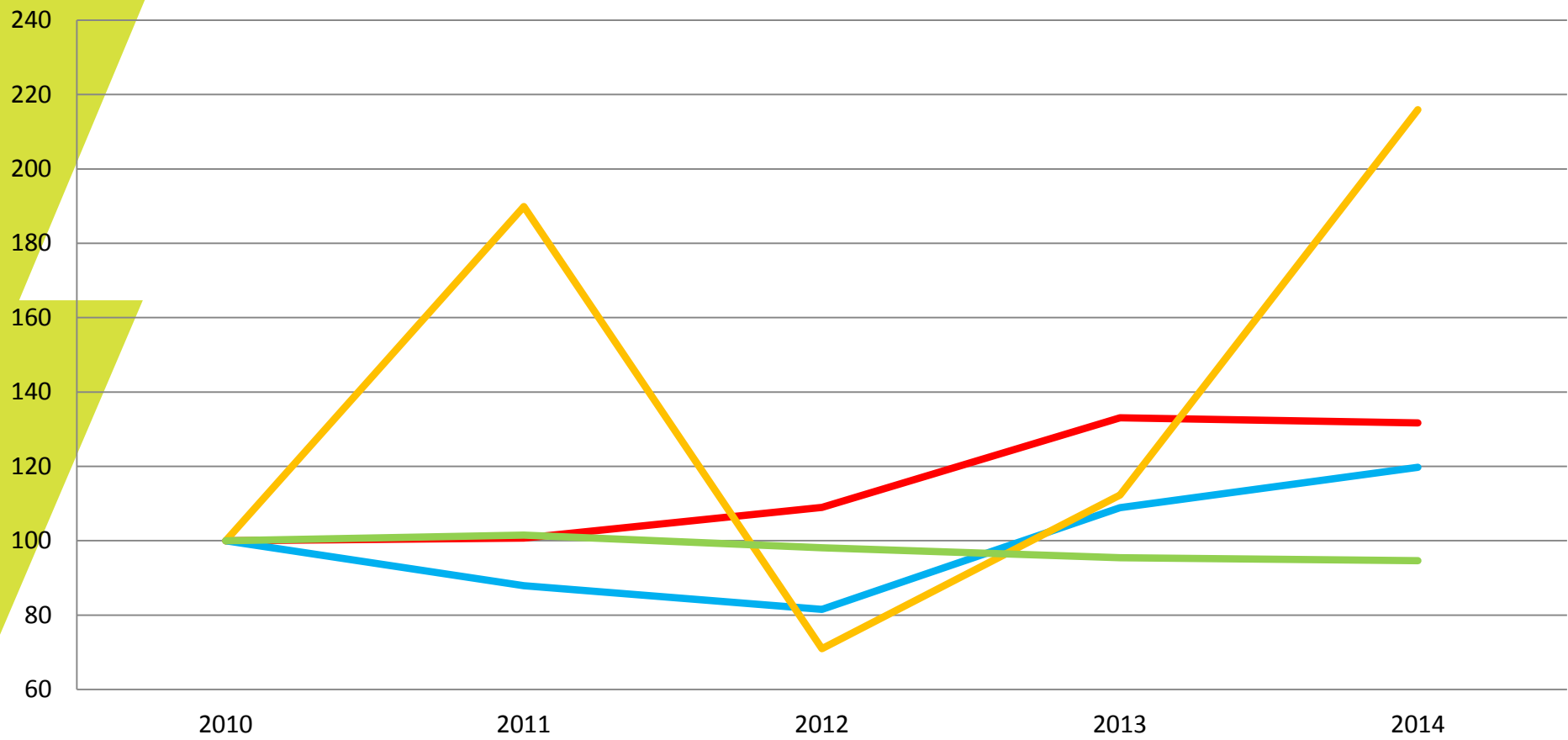
# Geïndexeerde evolutie van het gemiddeld aantal uren formele opleidingsuren per deelnemer (Vlaams Gewest, 2010-2014)



- Gezondheidszorg
- Maatschappelijke dienstverlening
- Recreatie, cultuur en sport
- Vlaamse arbeidsmarkt (totaal)



# Geïndexeerde evolutie van het gemiddeld aantal uren informele opleidingsuren per deelnemer (Vlaams Gewest, 2010-2014)



- Gezondheidszorg
- Recreatie, cultuur en sport
- Maatschappelijke dienstverlening
- Vlaamse arbeidsmarkt (totaal)

# Geïndexeerde evolutie van de jaarlijkse opleidingsverwachting (formeel+informeel) in uren per medewerker (Vlaams Gewest, 2010-2014)

